

BRIDGE
STUDIOS BERLIN

STUDIO 1
THE REAL DAYLIGHT STUDIO

SPECS STUDIO 1 / DAYLIGHT: 220 m² Studiofläche, 30 m² Galerie, 60 m² Terrasse, alle mit Wasserblick
30 m² Essbereich/Küche, 50 m² Kollektionsraum, 300 m² Hoffläche

DECKENHÖHE: 5m

EINFAHRT STUDIO: 4m Höhe, 3,5m Breite / Rolltore – Studio befahrbar bis 2,5 t

STROMVERSORGUNG: 3 x 32 A, 17 x 230 V

AUSSTATTUNG: Über 4 m hohe Fensterflächen auf 3 Seiten, (einzeln abdunkelbar)
12 m x 1m von unten beleuchtbarer Glasboden, Fussbodenheizung
W-Lan, Küche, Kaffeemaschine, Getränke Kühlschrank, Kleiderständer

PREISE STUDIO 1

(nur gemeinsam mit Studio 2 buchbar)

TAGESMIETE: Auf Anfrage

IM STUDIOPREIS ENTHALTEN: Studio 1 und 2, *Shootingzeit 10 Stunden/Tag
ab 10 Std. 10% des Tagespreises je angefangene Std.
Strom (exkl. HMI & Kunstlicht)
5 Parkplätze direkt vor dem Studio, Autopoles und Styros

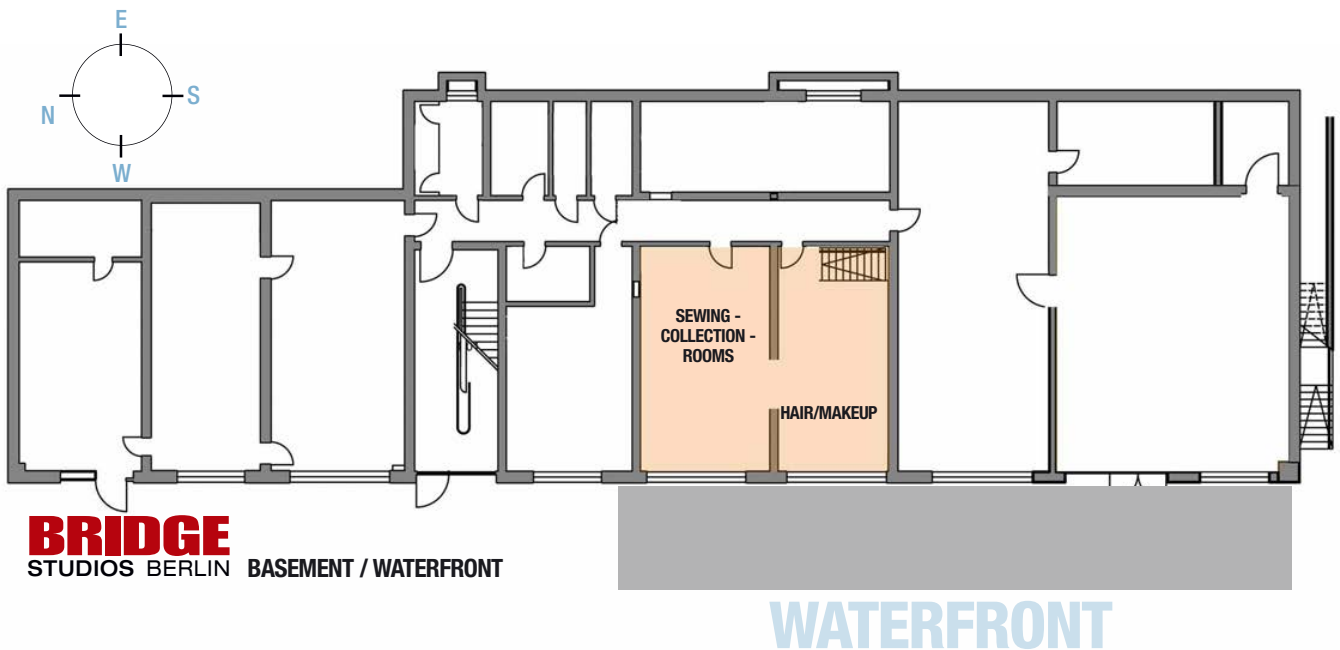
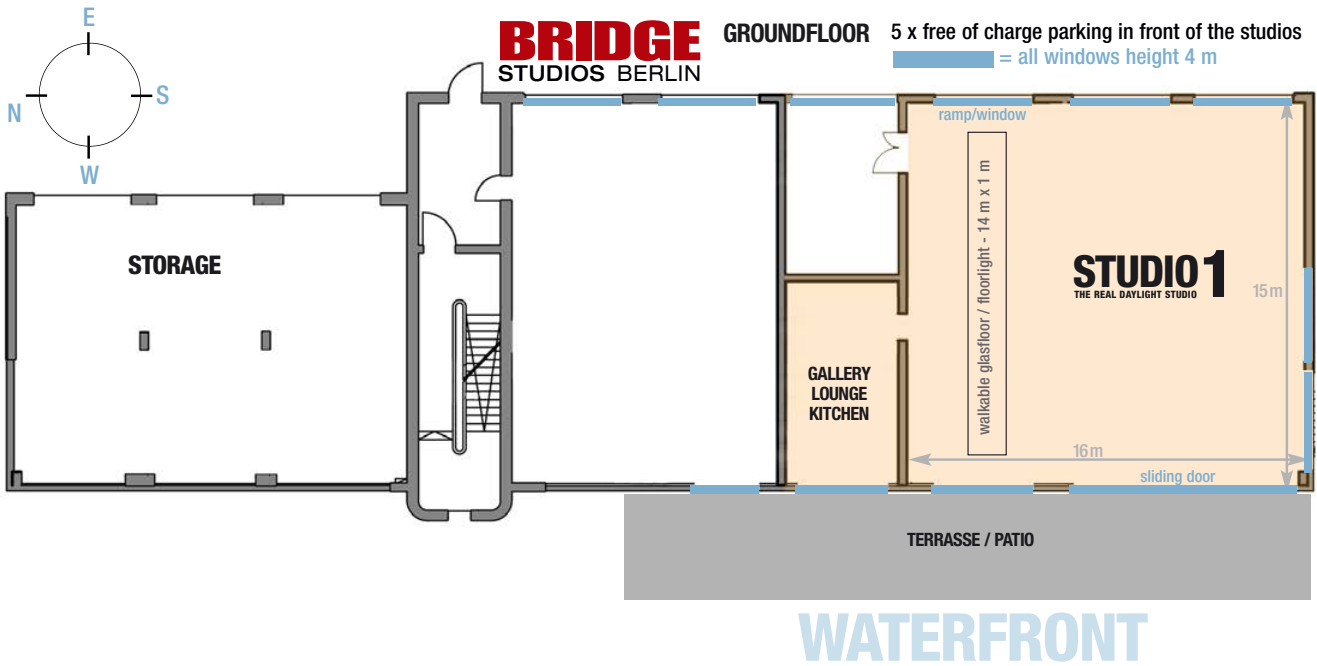
KOSTENPFLICHTIGE ZUSATZLEISTUNGEN:

Zusätzliche(r) Studiobetreuer/in: 400,- €/10 Stunden
Strom: HMI & Kunstlicht nach Verbrauch (40ct/kWh)
Endreinigung 200,-€
Nur im Winter: Heizkostenpauschale von 200,- €/Tag

AUF ANFRAGE: Requisiten, Möbel
Catering (über unseren Servicepartner FLORIS Catering), Angebot auf Anfrage
Preise für Redaktion, Event und Film sowie für Teams über 15 Personen bitte erfragen

* Alle Preise zzgl. geltender MwSt. Es gelten die allgemeinen Geschäftsbedingungen.





BRIDGE
STUDIOS BERLIN

STUDIO 2
CYCLORAMA / INFINITY

SPECS STUDIO 2 / INFINITY:	150 m ² Studiofläche, 30 m ² Styling/ Make-up (daylight), 60 m ² Terrasse, alle mit Wasserblick, 30 m ² Essbereich/Küche, 50 m ² Kollektionsraum, 300 m ² Hoffläche
HOHLKEHLE:	B 6,5m x T7 m X H 4,5m/ ca. 70 m ²
DECKENHÖHE:	4,5 m
EINFAHRT STUDIO:	4m Höhe, 3,5 m Breite / Rolltore
STROMVERSORGUNG:	3 x 32 A, 10 x 230 V
AUSSTATTUNG:	Über 4 m hohe Fensterflächen auf 2 Seiten, (einzeln abdunkelbar) Fussbodenheizung, W-Lan, Küche, Kaffeemaschine, Getränke Kühlschrank Kleiderständer

PREISE STUDIO 2

(nur gemeinsam mit Studio 1 buchbar)

TAGESMIETE: Auf Anfrage

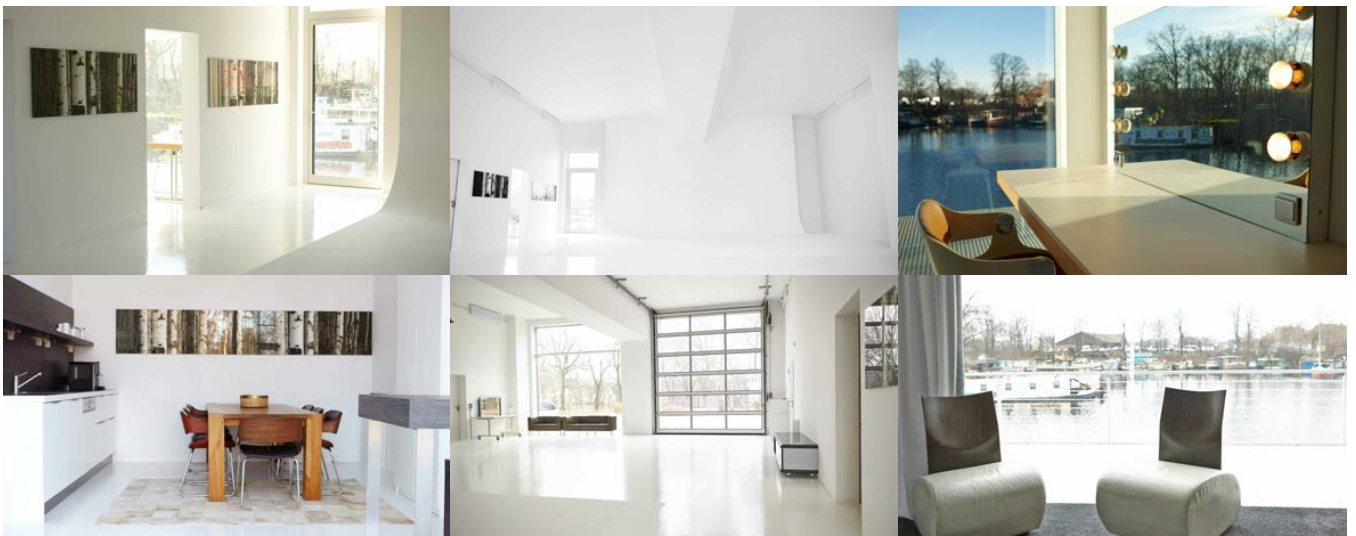
IM STUDIOPREIS ENTHALTEN: Studio 1 und 2, *Shootingzeit 10 Stunden/Tag
ab 10 Std. 10% des Tagespreises je angefangene Std.
Strom (exkl. HMI & Kunstlicht)
5 Parkplätze direkt vor dem Studio, Autopoles und Styros

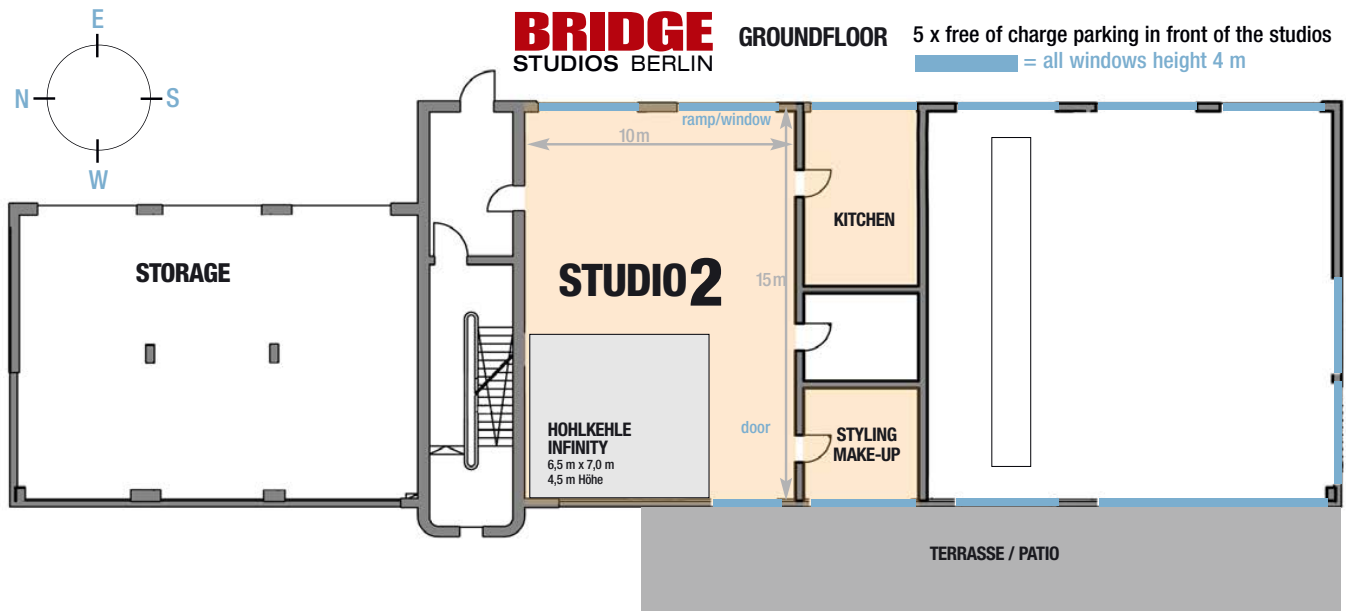
KOSTENPFLICHTIGE ZUSATZLEISTUNGEN:

Zusätzliche(r) Studiobetreuer/in: 400,- EUR/10 Stunden
Streichen der Hohlkehle: 5,- €/qm
Strom: HMI & Kunstlicht nach Verbrauch (40ct/kWh)
Endreinigung 200,- €
Nur im Winter: Heizkostenpauschale von 200,- €/Tag

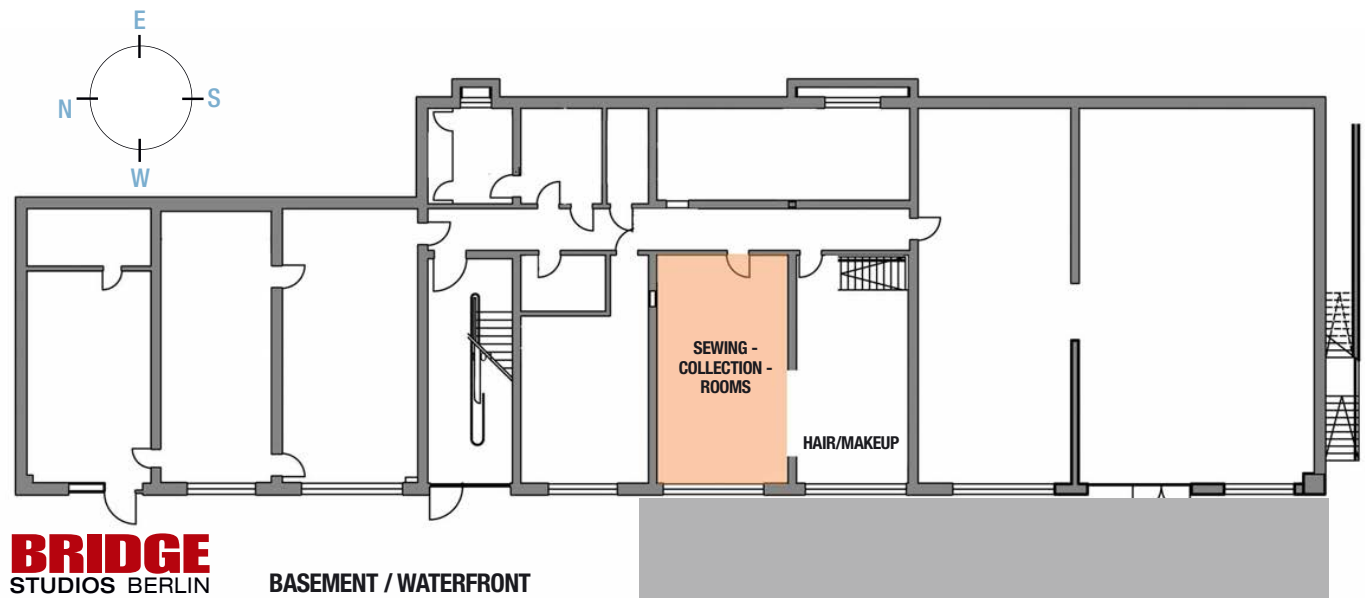
AUF ANFRAGE: Requisiten, Möbel
Catering (über unseren Servicepartner FLORIS Catering), Angebot auf Anfrage
Preise für Redaktion, Event und Film sowie für Teams über 15 Personen bitte erfragen

Alle Preise zzgl. geltender MwSt. Es gelten die allgemeinen Geschäftsbedingungen.





WATERFRONT



WATERFRONT

BRIDGE
STUDIOS BERLIN

STUDIO 3
THE REAL DAYLIGHT STUDIO

SPECS STUDIO 3 / DAYLIGHT: 150 m² Studiofläche, 110 m² Produktionsfläche, 17 m² Galerie, 7 m² Lagerraum, 10 m² Sanitärräume mit Dusche, 300 m² Hoffläche

DECKENHÖHE: 4,2 m

EINFAHRT STUDIO: 4m Höhe, 3,5 m Breite / Rolltore - Studio befahrbar mit KFZ

STROMVERSORGUNG: 1 x 32 A, 5 x 230 V

AUSSTATTUNG: 4 m hohe Fensterfläche auf einer Seite (B 3,5m x H 4m), W-Lan, Kaffeemaschine, Getränke Kühlschrank, Kleiderständer, Ethanol-Kaminwand

PREISE STUDIO 3

(einzeln buchbar)

TAGESMIETE: Auf Anfrage

IM STUDIOPREIS ENTHALTEN: *Shootingzeit 10 Stunden/Tag
ab 10 Std. 10% des Tagespreises je angefangene Std.
Strom (exkl. HMI & Kunstlicht),
3 Parkplätze direkt vor dem Studio

KOSTENPFLICHTIGE ZUSATZLEISTUNGEN:

Zusätzliche(r) Studiobetreuer/in: 400,- €/10 Stunden
Strom: HMI & Kunstlicht nach Verbrauch (40ct/kWh)
Endreinigung 100,- €
Nur im Winter: Heizkostenpauschale von 90,- €/Tag

AUF ANFRAGE: Requisiten, Möbel
Catering (über unseren Servicepartner FLORIS Catering), Angebot auf Anfrage
Preise für Redaktion, Event und Film sowie für Teams über 15 Personen bitte erfragen

Alle Preise zzgl. geltender MwSt. Es gelten die allgemeinen Geschäftsbedingungen.

